
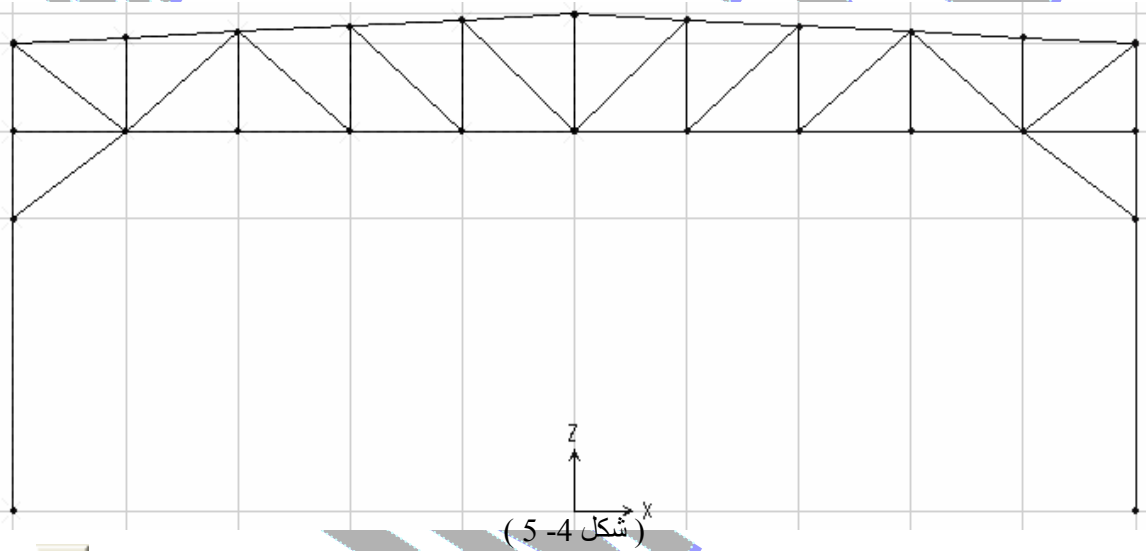


(شكل 4-4)

* لإختيار كل عناصر المنشأ ننقر زر  Select All ثم من قائمة Edit نختار أمر Replicate فيظهر مربع حوار الأمر (شكل 4-4) حيث ننشط نافذة التبويب Mirror حيث نحدد:

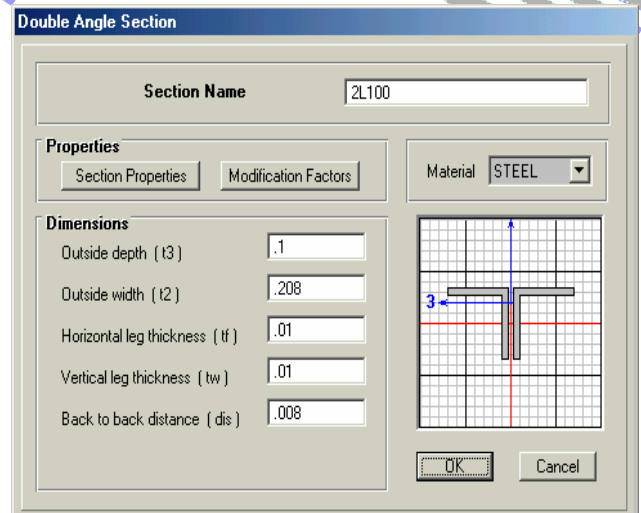
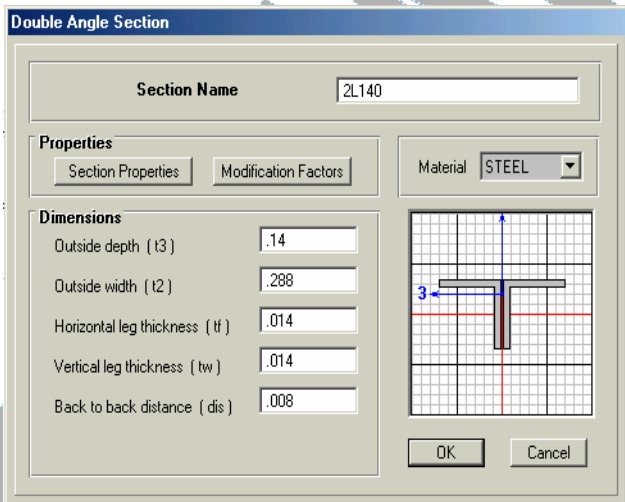
المستوى الذي سنعكس عنده المنشأ YZ Plane
المسافة التي يتحركها المنشأ من هذا المستوى $X=0$

فيظهر المنشأ كما بالصورة (شكل 4-5)



(شكل 4-5)

* لتعريف مقاطعات المنشأ فمن القائمة Define نختار أمر Frame Sections فيظهر مربع الحوار من هذه القائمة نختار أمر Add Double Angle فيظهر مربع حوار يطلب تحديد خواص القطاع حيث نقوم بإدخالها كما هو موضح بالصور (شكل 4-6)



(شكل 4-6)